

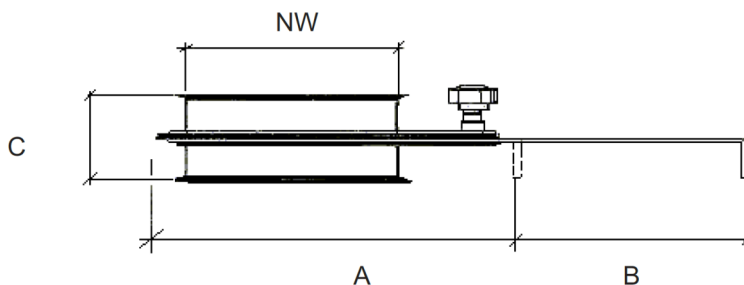


# ABSPERRSCHIEBER

## Einbaubeispiele



## Masse



## Bestellnummer

Typ	NW [mm]	A [mm]	B [mm]	C [mm]	breite [mm]	Gewicht (kg)
<b>HSE080</b>	80	150	090	038	116	0.45
<b>HSE100</b>	100	180	110	038	136	0.60
<b>HSE120</b>	120	210	130	050	156	0.80
<b>HSE125</b>	125	215	135	050	156	0.80
<b>HSE140</b>	140	240	150	050	176	1.00
<b>HSE150</b>	150	250	160	050	176	1.15
<b>HSE160</b>	160	270	170	050	196	1.25
<b>HSE180</b>	180	300	190	050	216	1.50
<b>HSE200</b>	200	330	210	050	236	1.75
<b>HSE220</b>	220	365	230	065	260	2.60
<b>HSE225</b>	225	365	230	065	260	2.85
<b>HSE250</b>	250	400	260	065	295	2.70
<b>HSE280</b>	280	450	290	065	325	3.75
<b>HSD300</b>	300	480	310	065	345	4.05

## Beschreibung

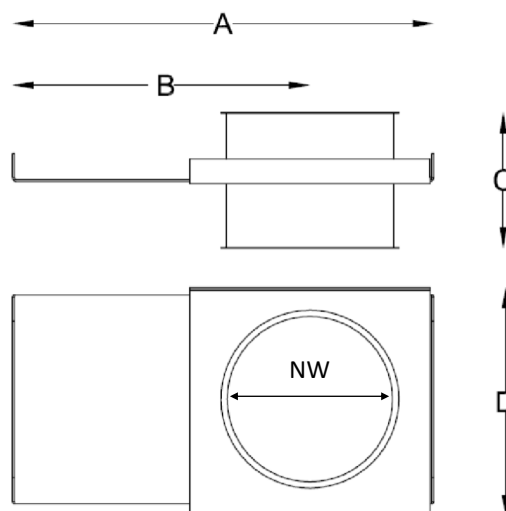
### Produktinformation

HSE Absperrschieber für schnelles schliessen eines Luftstroms in einer Leitung. Schieber mit Bord 6mm für Spannschelle. Die Schieber sind aus verzinktem Blech und haben eine Stellschraube um das Absperrblech zu fixieren. Der Schieber hat keine Dichtung und ist für einfache Anwendungen gedacht.

## Einbaubeispiele



## Masse



## Bestellnummer

Typ	NW [mm]	A [mm]	B [mm]	C [mm]	D [mm]	Gewicht (kg)
HSD080	80	275	183	183	157	2,7
HSD100	100	315	213	213	177	3
HSD120	120	365	250	250	202	3,6
HSD125	125	365	250	250	202	3,6
HSD140	140	409	281	281	227	4,2
HSD150	150	409	281	281	227	4,5
HSD160	160	435	303	303	237	4,7
HSD180	180	515	240	240	277	5,1
HSD200	200	515	240	240	277	5,6
HSD225	225	595	442	442	370	10,2
HSD250	250	595	442	442	370	12,2
HSD300	300	717	510	510	425	18,1
HSD315	315	745	536	536	432	19
HSD350	350	815	585	585	470	22,5
HSD400	400	915	664	664	517	26,1
HSD450	450					
HSD500	500					

## Beschreibung

### Produktinformation

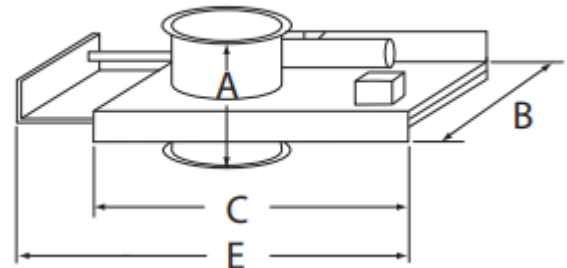
HSD Absperrschieber für schnelles und dichtes schliessen eines Luftstroms in einer Leitung. Den Schieber gibt es mit Bord 6mm oder für unser Hochvakuumsystem ohne Bord. Die Schieber sind aus verzinktem Stahlblech und haben eine innenliegende Dichtung. Betriebstemperatur ist bis 80° C.

- Optional mit Teflon Dichtung für höhere Temperaturen .
- Optional mit Schalter als Überwachung oder eine Produktionsmaschine oder Gebläse ein oder auszuschalten.

## Einbaubeispiele



## Masse



## Bestellnummer

TYP	Mass "A" mm	Mass "B" mm	Mass "C" mm	Mass "E" mm	Gewicht kg	Pneumatik Zylinder
ADWP080	125	160	225	250	3,0	1 x D = 25
ADWP100	125	180	265	290	3,3	1 x D = 25
ADWP120	145	180	265	290	3,3	1 x D = 25
ADWP125	125	205	315	340	4,0	1 x D = 25
ADWP140	125	230	365	390	5,0	1 x D = 25
ADWP150	125	230	365	390	5,0	1 x D = 25
ADWP160	125	240	385	410	5,2	1 x D = 25
ADWP180	125	280	465	490	6,2	1 x D = 25
ADWP200	125	280	465	490	6,2	1 x D = 25
ADWP220	165	345	565	585	11,3	2 x D = 25
ADWP225	165	345	565	585	11,3	2 x D = 25
ADWP250	165	370	565	585	13,5	2 x D = 25
ADWP280	165	420	695	730	20,1	2 x D = 32
ADWP300	165	420	695	730	20,1	2 x D = 32
ADWP315	165	435	695	730	21,1	2 x D = 32
ADWP350	165	470	765	800	25,0	2 x D = 32
ADWP355	165	470	765	800	25,0	2 x D = 32
ADWP400	165	520	865	905	29,0	2 x D = 32
ADWP450	250	630	985	1.035	66,0	2 x D = 50
ADWP500	250	680	1 085	1.035	70,0	2 x D = 50

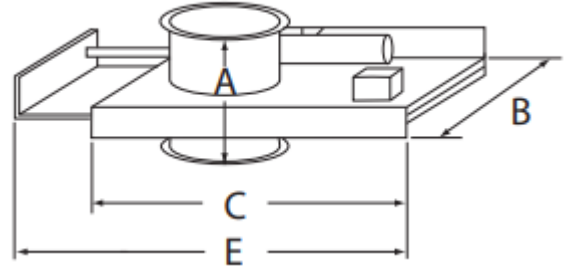
## Produktinformation

Pneumatischer Schieber mit Einfachbord 6mm verzinkt, anschlussfertig mit Ventil und Spule mit 24V, 110V oder 220V. Alle Schieber bis D=200 mit doppelter Abdichtung. Je Seite ein PE-HD Dichtring plus einem elastischen Dichtring aus CR. Ab D=220 wird in jede Hälfte ein Dichtring aus PE-HD eingienietet. Die Gehäusehälften sind verschraubt. Der Schieber wird durch einen bzw. ab NW 220, durch zwei Pneumatikzylinder betätigt. Alle Grössen unter NW 220 sind auf Wunsch auch mit zwei Zylindern lieferbar. Die Ansteuerung erfolgt durch ein 5/2-Wege Ventil mit Federrückstellung. Liegt an der Spule Spannung an, öffnet der Schieber. Stromlos schaltet das Ventil zurück und der Schieber schliesst. Sonderausführungen sind möglich.

**Einbaubeispiele**



**Masse**



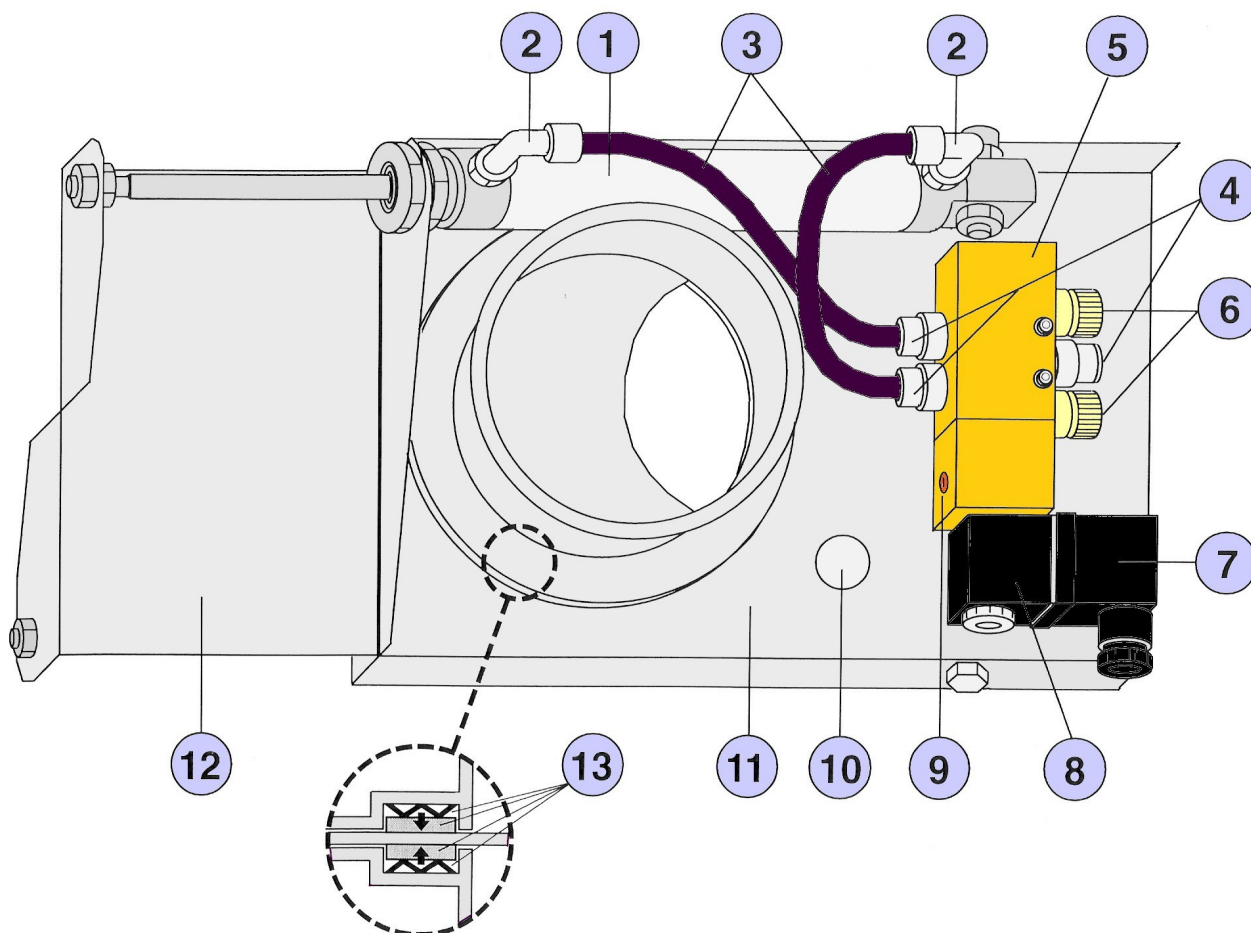
**Bestellnummer**

TYP	Mass "A" mm	Mass "B" mm	Mass "C" mm	Mass "E" mm	Gewicht kg	Pneumatik Zylinder
<b>ADWPH050</b>	145	140	195	220	2,3	1 x D = 25
<b>ADWPH063</b>	145	140	195	220	2,3	1 x D = 25
<b>ADWPH076</b>	145	160	225	250	2,3	1 x D = 25
<b>ADWPH102</b>	145	180	265	290	3,3	1 x D = 25
<b>ADWPH108</b>	145	250	315	340	4,0	1 x D = 25
<b>ADWPH127</b>	145	205	315	340	4,0	1 x D = 25
<b>ADWPH152</b>	145	230	365	390	5,0	1 x D = 25

**Beschreibung**

**Produktinformation**

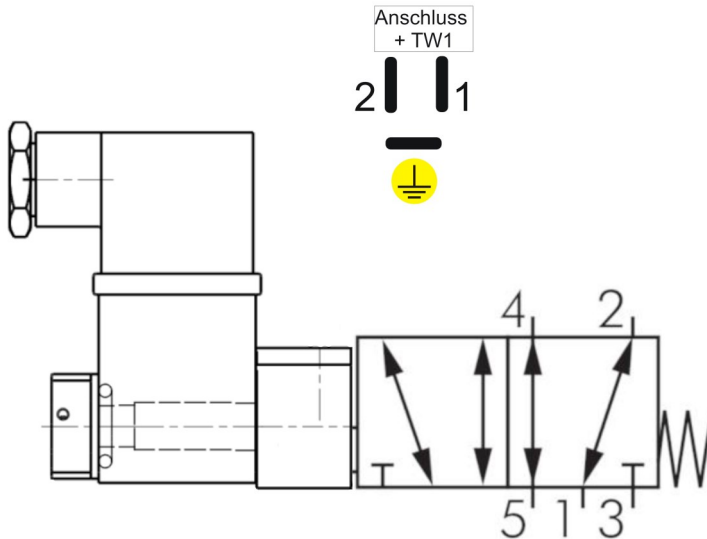
Pneumatischer Schieber ohne Bord verzinkt, anschlussfertig mit Ventil und Spule mit 24V, 110V oder 220V. Je Seite ein PE-HD Dichtring plus einem elastischen Dichtring aus CR. Die Ansteuerung erfolgt durch ein 5/2-Wege Ventil mit Federrückstellung. Liegt an der Spule Spannung an, öffnet der Schieber. Stromlos schaltet das Ventil zurück und der Schieber schliesst. Sonderausführungen sind möglich.



## Ersatzteile

POS.	Bezeichnung
1	Pneumatikzylinder
2	Steckverbindung 1/8" für 6mm Schlauch
3	PU-Schlauch 6mm 1 Meter
4	Steckverbindung 1/8" für 6mm Schlauch
5	5/2 Wege Ventil (ohne Spule)
6	Schalldämpfer 1/8"
7	Stecker für Steuerspannung DIN 43650
8	Spule 24 V DC / 24 V AC / 220 V AC
9	Handhilfsbetätigung
10	Öffnung für Endschalter Typ OEM
11	Gehäuse
12	Schieberblech
13	Dichtungssatz
<b>Option 1</b>	Endschalter oder Reedkontakte am Zylinder
<b>Option 2</b>	Schutzgehäuse für Schieberblech

## Steuerventil



Steuerspannung: 24 V DC / 24 V AC / 220 V AC

Druckluftanschluss: 6 mm Steckverbinder

Druck: max. 8 bar

Betätigung: 5/2 Wegeventil mit Federrückstellung

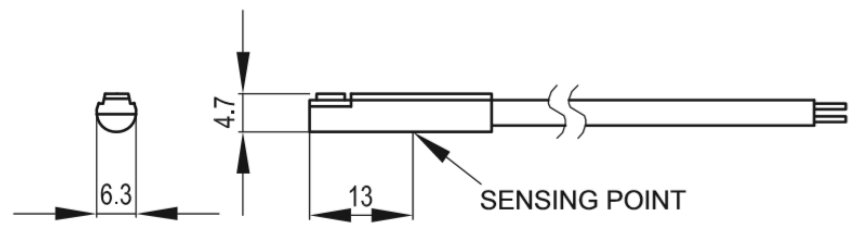
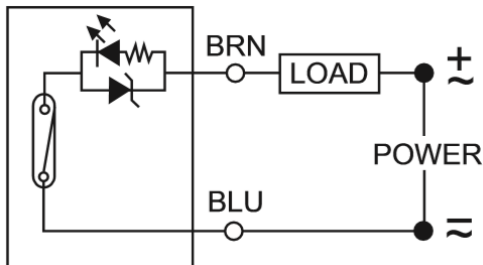
### Spulen

DC24V 3.0W  
Voltage range:  
DC21.6V~26.4V  
100% ED  
IP65

AC110V 50Hz 4.5VA  
Temp rise 35°C  
100% ED  
IP65

AC230V 50Hz 6.0VA  
AC230V 60Hz 4.5VA  
Amp. 29mA  
Temp.rise 35°C  
100% ED IP 65

## Reedkontakt Typ ASV1C...



Technical data					
Item	ASV1C...	ASV4D...	ASV7N2M8	ASV7M2M8	ASV1H525
Circuit	Reed, 2 poles	Reed, PNP, 3 poles	Reed-Hall, PNP, 3 poles	Reed-Hall, NPN, 3 poles	Reed, 2 poles
Switching	Normally open		Normally open, solid state output		Normally closed
Voltage	5 ÷ 240 V DC/AC		10 ÷ 30 V DC		5 ÷ 120 V DC/AC
Switching current	100 mA max				
Contact rating	10 W	3 W max			10 W
Voltage drop	3 V max	0,1 V max	2 V max		3,5 V max
LED	Red	Yellow	Yellow	Red	Yellow
Cable	Ø 3,3 PU				Ø 3 PUR
Temperature range	-10 °C ÷ +70 °C				
Protection class	IEC 529 IP67				