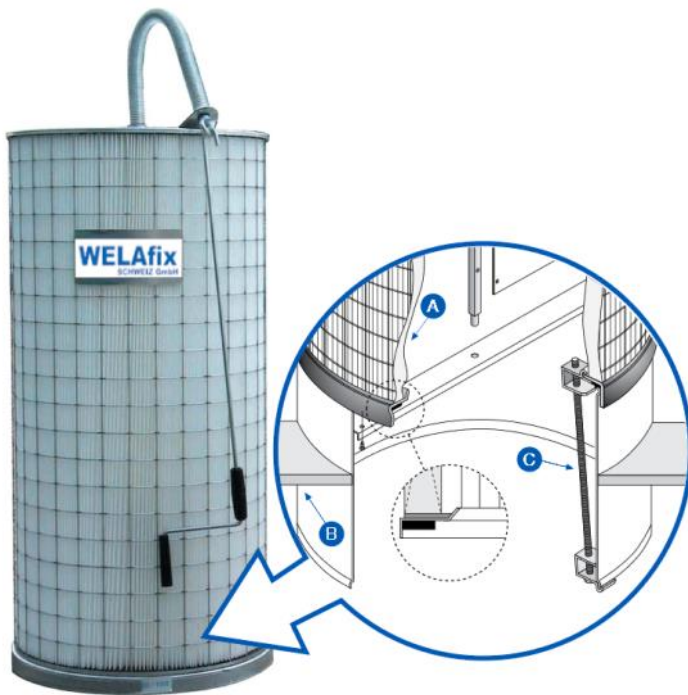


FILTERPATRONE PAT1

FILTERGEWEBE PAT1

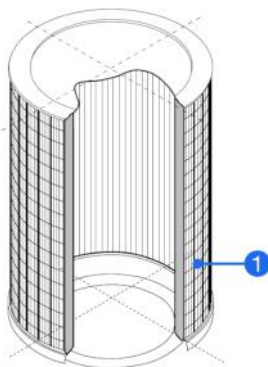
Typ	Material	Gewicht	Luftdurchlässigkeit	Temp.	Behandlung	Klasse	Anwendungsbereich
6066	Zellulose	213g / m2	630m3 / m2 / h (200pa)	60°		M	Metallverarbeitung, Pulverbeschichtung, Strahltechnik
6066-AL	Zellulose	213g / m2	350m3 / m2 / h (200pa)	60°	Antistatisch / Aluminiumbeschichtet	M	Pulverbeschichtung, Metallverarbeitung
7033	Zellulose	129g / m2	950m3 / m2 / h (200pa)	60°		M	Feinstaub / Dämpfe von Laser und Plasma, Schweisrauch
8020	80% Zellulose + 20% Polyester	135g / m2	600m3 / m2 / h (200pa)	80°		M	Feinstaub / Dämpfe von Laser und Plasma, Schweisrauch und Luftabsaugung in Gasturbinen
8020-NANO	80% Zellulose + 20% Polyester	120g / m2	700m3 m2 / h (200pa)	70°	Nanofasern Beschichtung	M	Sehr feiner Staub, Dämpfe von Laser und Plasma, Schweisrauch und Luftabsaugung in Gasturbinen
N-WEB	Zellulose	114g / m2	399m3 / m2 / h (200pa)	60°	Nanofasern Beschichtung	M	Sehr feiner Staub, Dämpfe von Laser und Plasma
POL 180B-NANO	Polypropylen	180g / m2	755m3 / m2 / h (200pa)	70°	Nanofasern Beschichtung	M	Sehr feiner Staub, Dämpfe von Laser und Plasma
POL 106P	Polypropylen	160g / m2	500m3 / m2 / h (200pa)	70°		M	Holzverarbeitung, Gas Turbine , Oberflächen-technik
POL 200B	Polyester	200g / m2	1200m3 / m2 / h (200pa)	130°		L	Metall- und Holzverarbeitung, Gas-Turbine
POL 270B	Polyester	270g / m2	950m3 / m2 / h (200pa)	130°		L	Chemie, Lebensmittel, Zement, Holz und Metall
POL 270W	Polyester	270g / m2	500m3 / m2 / h (200pa)	130°		M	Gold, Glas, Rauch von Schleifen, Sandstrahlen
POL 270B-AL	Polyester	270g / m2	670m3 / m2 / h (200pa)	150°	Antistatisch / Aluminiumbeschichtet	M	Papier, Aluminium, Toner, Zucker, PVC, Explosionsrisiko, Metallbeschichtung
POL 270B-OWR	Polyester	270g / m2	900m3 / m2 / h (200pa)	130°	Öl-Wasserabweisend	L	Sandstrahlen, Staub aus Lebensmittel und Zementbearbeitung, Verbrennungsanlagen
POL 270B-TF	Polyester	270g / m2	110m3 / m2 / h (200pa)	150°	PTFE Beschichtung	M	Rauch von Laser, Plasma, Oxygen, Staub aus Lebensmittel und Zementbearbeitung
POL 130B-TFM	Polyester	130g / m2	650m3 / m2 / h (200pa)	130°	Teflon Membrane	M	Sehr feiner Staub
POL 270B-TFM	Polyester	290g / m2	250-450m3 / m2 / h (200pa)	130°	Teflon Membrane	M	Sehr feiner Staub
POL 270B-TFMA	Polyester	280g / m2	180-300m3 / m2 / h (200pa)	130°	Teflon Membrane antistatisch	M	Sehr feiner und elektrostatischer Staub



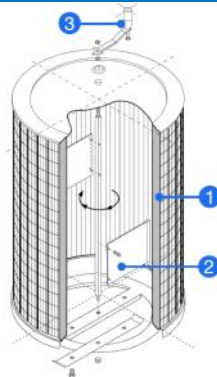
Filterpatrone PAT1

Die Filterpatrone PAT1 ist in verschiedenen Durchmessern und Längen erhältlich. Standardmässig ist Sie aus einem Polyester Filtergewebe mit 270 g/m² gefertigt. Die Luftdurchlässigkeit beträgt 950 m³/m²/h mit einem Widerstand von 200 Pascal. Weitere Filtergewebe auf Anfrage erhältlich. Sie findet Anwendung in der Chemie, Lebensmittel, Zement, Holz und Metallbearbeitungs-Industrie. Die maximale Lufttemperatur beträgt 130°C. Erhältlich als TYP A ohne Reinigung / TYP B mit manueller Handkurbel oben / TYP C manueller Handkurbel seitlich / TYP D mit automatischer Abreinigung. Die Patrone wird mit einem Montageset geliefert. Für TYP D mit automatischer Abreinigung sind Zeitschalt und Überwachungssysteme erhältlich.

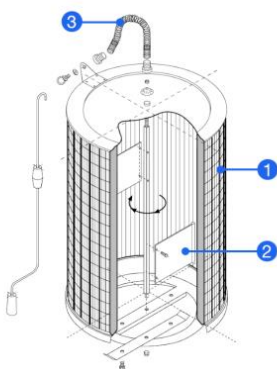
Typ A
Ohne Reinigung



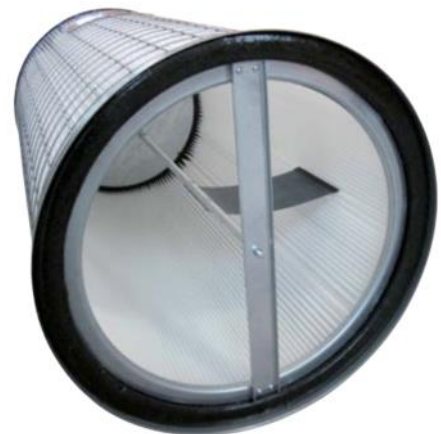
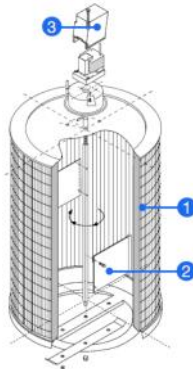
Typ B
Manuelle Reinigung von oben



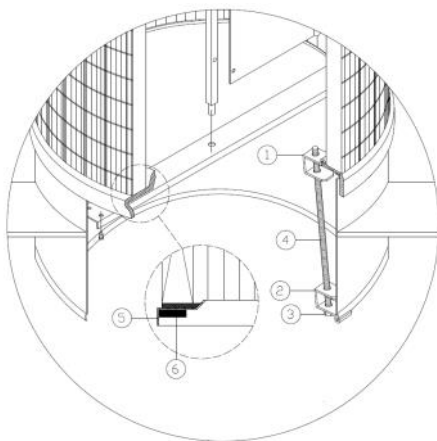
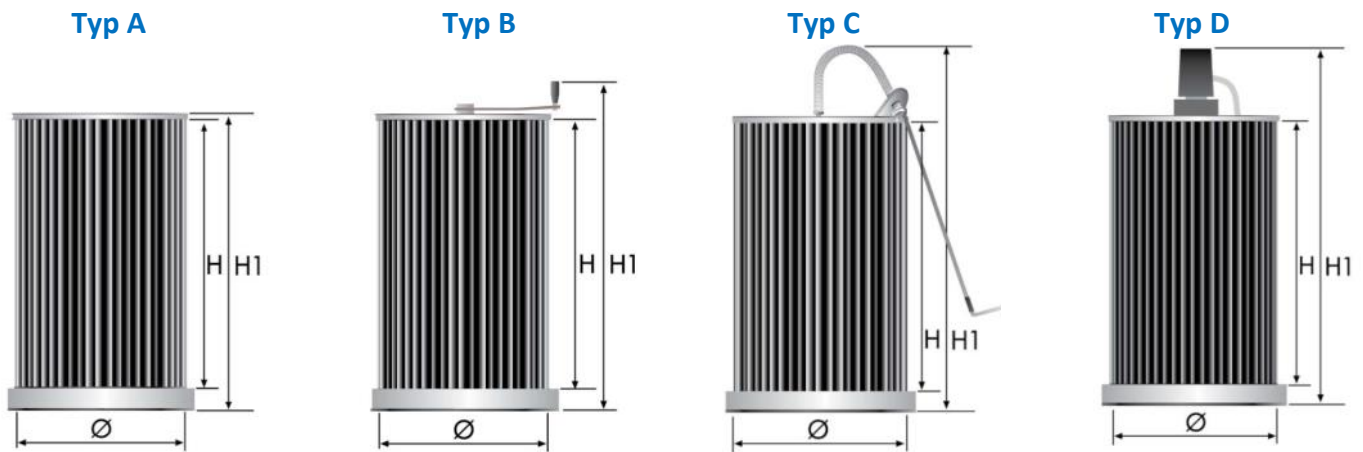
Typ C
Manuelle Reinigung von der Seite



Typ D
Automatische Reinigung



- 1 Filterpatrone
- 2 Reinigungsblech
- 3 Reinigungssystem

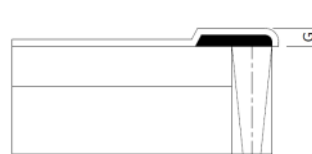


Montage:

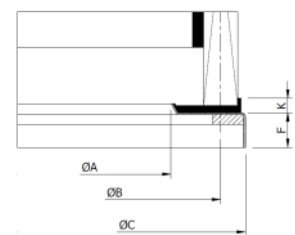
Setzen Sie die drei mitgelieferten Klammern (1) in die Patronenkante und die Klammern (2) in die Unterkante des Sockels ein. Ziehen Sie die Mutter M6 (3) vollständig an. Wiederholen Sie den Vorgang für alle Klammern. (5) Metallrahmen (6) Dichtung

Hinweis: Wenn der Sockel kleiner ist, kürzen Sie die Gewindestange (4) ab.

Filter Oben



Filter Unten



AF = Anzahl Falten / m² = Filterfläche

D	H	m ²	AF	H1/A	H1/B	H1/C	H1/C	A	B	C	F	G	K
350	660	4,6	101	700	790	925	920	243	300	370	32	10	12
350	1000	7	101	1040	1130	1265	1260	243	300	370	32	10	12
350	1500	10,5	101	1540	1630	1765	1760	243	300	370	32	10	12
450	660	5,9	130	700	790	925	920	343	400	470	32	10	12
450	1000	9	130	1040	1130	1265	1260	343	400	470	32	10	12
450	1500	13,5	130	1540	1630	1765	1760	343	400	470	32	10	12
500	660	6,5	144	700	790	925	920	393	450	520	32	10	12
500	1000	10	144	1040	1130	1265	1260	393	450	520	32	10	12
500	1500	15	144	1540	1630	1765	1760	393	450	520	32	10	12
550	660	7,2	158	700	790	925	920	443	500	570	32	10	12
550	1000	10,9	158	1040	1130	1265	1260	443	500	570	32	10	12
550	1500	16,5	158	1540	1630	1765	1760	443	500	570	32	10	12
600	660	7,8	173	700	790	925	920	493	550	620	32	10	12
600	1000	12	173	1040	1130	1265	1260	493	550	620	32	10	12
600	1500	18	173	1540	1630	1765	1760	493	550	620	32	10	12
660	660	8,6	190	700	790	925	920	553	610	680	32	10	12
660	1000	13,1	190	1040	1130	1265	1260	553	610	680	32	10	12
660	1500	19,6	190	1540	1630	1765	1760	553	610	680	32	10	12