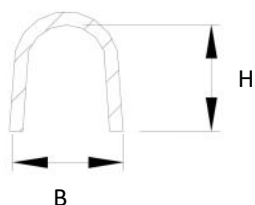




ROHRVERBINDUNGEN

Masse

Profil extra schmal



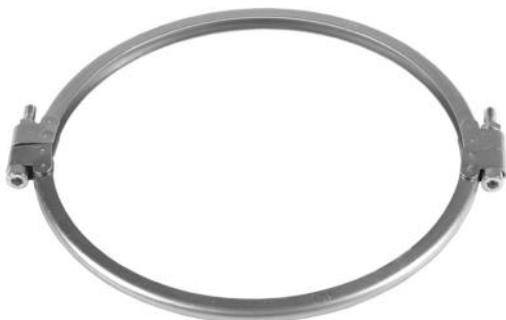
Standardmässig ohne Dichtung. Optional mit Dichtschnur SPADIMA aus Kitt oder Bördeldichtung.

Beschreibung

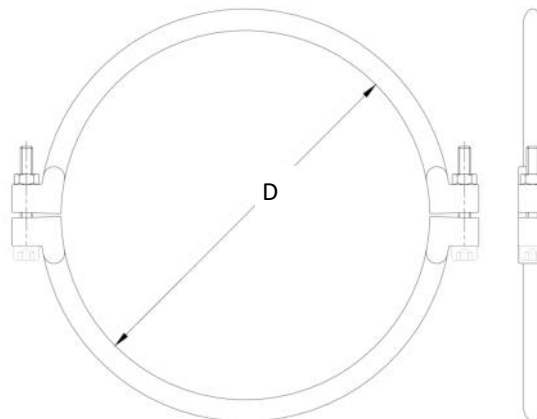
SPS - Spannschelle Zweiteilig

SPS Zweiteilige Spannschelle mit Schraube zum verbinden des Welafix Rohrsystems verzinkt. Einsatzgebiete der Spannschelle sind Schüttgüter, generell für Absaugrohre, Förder- und Entstaubungsleitungen in der Holz und Papierindustrie.

Einbaubeispiel



Mit Imbussschraube und Mutter M5



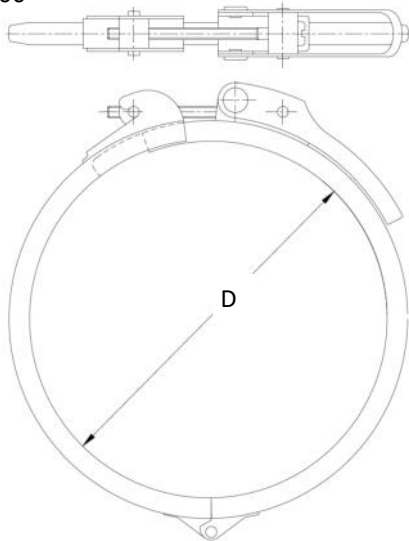
Aus verzinktem Stahl ohne Gelenk

Bestellnummer

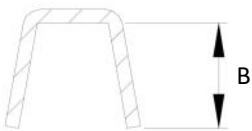
Typ	D [mm]	B [mm]	H [mm]
SPS080	81.5	7	6
SPS100	101.5	7	6
SPS120	121.5	7	6
SPS125	126.5	7	6
SPS140	141.5	7	6
SPS150	151.5	7	6
SPS160	161.5	7	6
SPS180	181.5	7	6
SPS200	201.5	7	6
SPS220	221.5	7	6
SPS225	226.5	7	6
SPS250	251.5	7	6
SPS280	281.5	7	6
SPS300	301.5	7	6
SPS315	316.5	7	6
SPS350	351.5	7	6
SPS355	356.5	7	6
SPS400	401.5	7	6

Masse

Bis 100



Aus verzinktem Stahl mit Gelenk



Standardmässig ohne Dichtung. Optional mit Dichtschnur SPADIMA aus Kitt oder Bördeldichtung.

Beschreibung

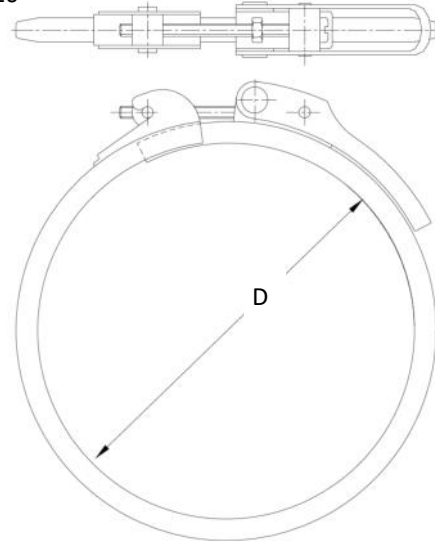
SPA - Spannschelle Typ SPA mit Hebelverschluss

SPA Spannschelle mit Hebelverschluss und Schraube zum einstellen der Spannkraft. Nennweite 80 und 100 mit Gelenk. Dichtung kann optional eingelegt werden. Einsatzgebiete der Spannschelle sind Schüttgüter, generell für Absaugrohre, Förder- und Entstaubungsleitungen in der Holz und Papierindust-

Einbaubeispiel



Ab 120



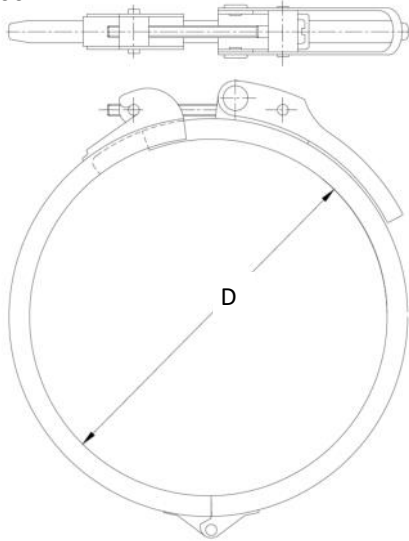
Aus verzinktem Stahl ohne Gelenk

Bestellnummer

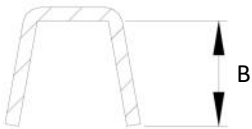
Typ	D [mm]	B [mm]	H [mm]	Materialstärke (kg)
SPA080	81.5	26	8	1
SPA100	101.5	26	8	1
SPA120	121.5	26	8	1
SPA125	126.5	26	8	1
SPA140	141.5	26	8	1
SPA150	151.5	26	8	1
SPA160	161.5	26	8	1
SPA180	181.5	26	8	1
SPA200	201.5	26	8	1
SPA220	221.5	26	8	1
SPA225	226.5	26	8	1
SPA250	251.5	26	8	1
SPA280	281.5	26	8	1
SPA300	301.5	26	8	1
SPA315	316.5	26	8	1
SPA350	351.5	26	8	1
SPA355	356.5	26	8	1
SPA400	401.5	26	8	1
SPA450	451.5	26	8	1
SPA500	501.5	26	8	1
SPA550	551.5	26	8	1
SPA600	601.5	26	8	1

Masse

Bis 100



Aus Edelstahl mit Gelenk



Standardmässig ohne Dichtung. Optional mit Dichtschnur SPADIMA aus Kitt oder Bördeldichtung.

Beschreibung

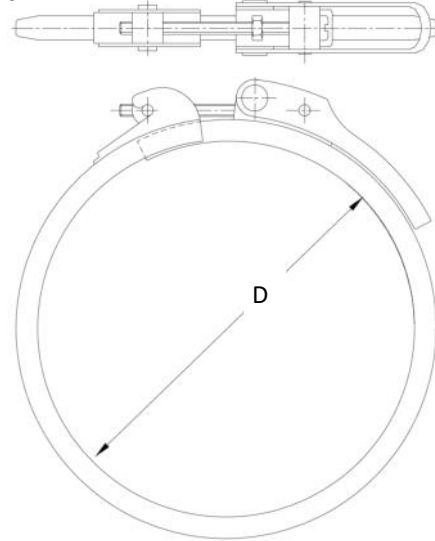
SPAS - Spannschelle Typ SPAS mit Hebelverschluss

SPAS Spannschelle Edelstahl mit Hebelverschluss und Schraube zum einstellen der Spannkraft. Nennweite 80 und 100 mit Gelenk. Dichtung kann optional eingelegt werden. Einsatzgebiete der Spannschelle sind Absaugrohre, Förder- und Entstaubungsleitungen in der Chemie und Pharmabereich.

Einbaubeispiel



Ab 120



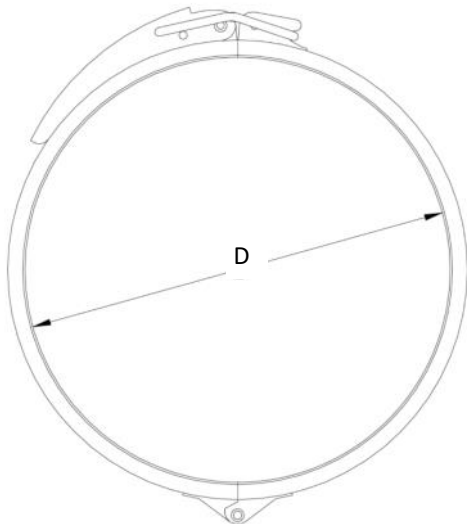
Aus Edelstahl ohne Gelenk

Bestellnummer

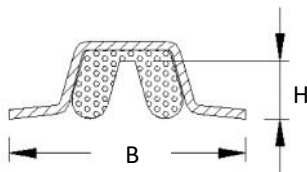
Typ	D [mm]	B [mm]	H [mm]	Materialstärke (kg)
SPAS080	81.5	26	8	1
SPAS100	101.5	26	8	1
SPAS120	121.5	26	8	1
SPAS125	126.5	26	8	1
SPAS140	141.5	26	8	1
SPAS150	151.5	26	8	1
SPAS160	161.5	26	8	1
SPAS180	181.5	26	8	1
SPAS200	201.5	26	8	1
SPAS220	221.5	26	8	1
SPAS225	226.5	26	8	1
SPAS250	251.5	26	8	1
SPAS280	281.5	26	8	1
SPAS300	301.5	26	8	1
SPAS315	316.5	26	8	1
SPAS350	351.5	26	8	1
SPAS355	356.5	26	8	1
SPAS400	401.5	26	8	1
SPAS450	451.5	26	8	1
SPAS500	501.5	26	8	1
SPAS550	551.5	26	8	1
SPAS600	601.5	26	8	1

Masse

Bis 400 mit Schnellspanverschluss



Aus verzinktem Stahl mit Gelenk



Standard Dichtmaterial ist PVC rot. Optional TPE oder Silikon.

Beschreibung

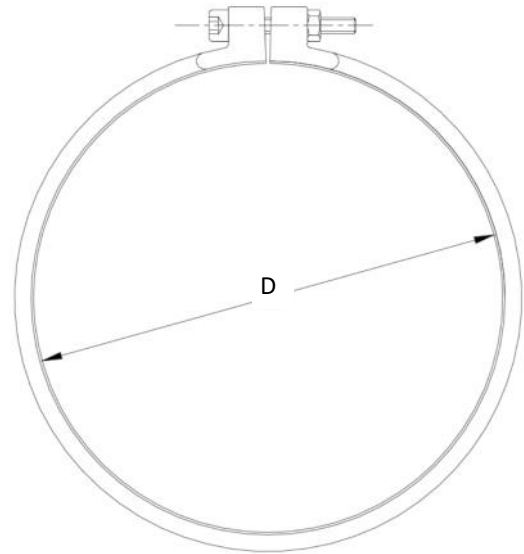
SPB - Robuste Spannschelle Typ SPB

Robuste Spannschelle Typ SPB verzinkt mit Schnellspanverschluss und PVC Dichtung. Sehr dichte Schelle durch Dichtung. Ab Nennweite 450 ohne Verschluss und Gelenk. Einsatzgebiete der Spannschelle sind generell für Absaugleitungen, Industrielle Absauganlagen, Niederdruckförderung, Luftversorgung, Materialtransport, Schüttgüter im Chemie- und Nahrungsmittelbereich.

Einbaubeispiel



Ab 450 mit Imbusschraube M8



Aus verzinktem Stahl ohne Gelenk

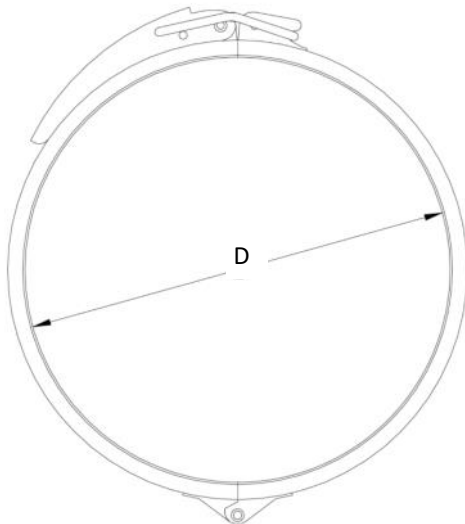
Bestellnummer

Typ	D [mm]	B [mm]	H [mm]	Materialstärke (kg)
SPB080	81.5	26	8	1
SPB100	101.5	26	8	1
SPB120	121.5	26	8	1
SPB125	126.5	26	8	1
SPB140	141.5	26	8	1
SPB150	151.5	26	8	1
SPB160	161.5	26	8	1
SPB180	181.5	26	8	1
SPB200	201.5	26	8	1
SPB220	221.5	26	8	1
SPB225	226.5	26	8	1
SPB250	251.5	26	8	1
SPB280	281.5	26	8	1
SPB300	301.5	26	8	1
SPB315	316.5	26	8	1
SPB350	351.5	26	8	1
SPB355	356.5	26	8	1
SPB400	401.5	26	8	1
SPB450	451.5	26	8	1
SPB500	501.5	26	8	1
SPB550	551.5	26	8	1
SPB600	601.5	26	8	1
SPB630	631.5	26	8	1

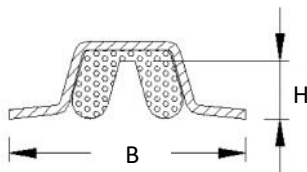
SPANNSCHELLE MIT DICHTUNG AUS EDELSTAHL

Masse

Bis 400 mit Schnellspanverschluss



Aus Edelstahl mit Gelenk



Standard Dicht-
material ist PVC
rot. Optional TPE
oder Silikon.

Beschreibung

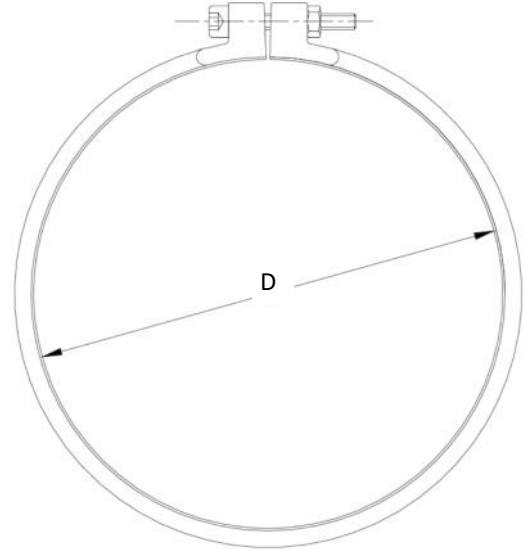
SPBE - Robuste Spannschelle Typ SPBE

Robuste Spannschelle Typ SPBE aus Edelstahl mit Schnellspanverschluss und PVC Dichtung. Sehr dichte Schelle durch Dichtung. Ab Nennweite 450 ohne Verschluss und Gelenk. Einsatzgebiete der Spannschelle sind generell für Absaugleitungen, Industrielle Absauganlagen, Niederdruckförderung, Luftversorgung, Materialtransport, Schüttgüter im Chemie- und Nahrungsmittelbereich.

Einbaubeispiel



Ab 450 mit Imbusschraube M8



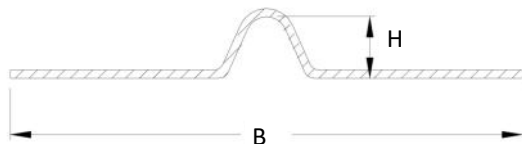
Aus Edelstahl ohne Gelenk

Bestellnummer

Typ	D [mm]	B [mm]	H [mm]	Materialstärke (kg)
SPBE080	81.5	26	8	1
SPBE100	101.5	26	8	1
SPBE120	121.5	26	8	1
SPBE125	126.5	26	8	1
SPBE140	141.5	26	8	1
SPBE150	151.5	26	8	1
SPBE160	161.5	26	8	1
SPBE180	181.5	26	8	1
SPBE200	201.5	26	8	1
SPBE220	221.5	26	8	1
SPBE225	226.5	26	8	1
SPBE250	251.5	26	8	1
SPBE280	281.5	26	8	1
SPBE300	301.5	26	8	1
SPBE315	316.5	26	8	1
SPBE350	351.5	26	8	1
SPBE355	356.5	26	8	1
SPBE400	401.5	26	8	1
SPBE450	451.5	26	8	1
SPBE500	501.5	26	8	1
SPBE550	551.5	26	8	1
SPBE600	601.5	26	8	1
SPBE630	631.5	26	8	1

Masse

Profil extra breit



Standardmässig ohne Dichtung. Optional mit Dichtschnur SPADIMA aus Kitt oder Bördeldichtung.

Beschreibung

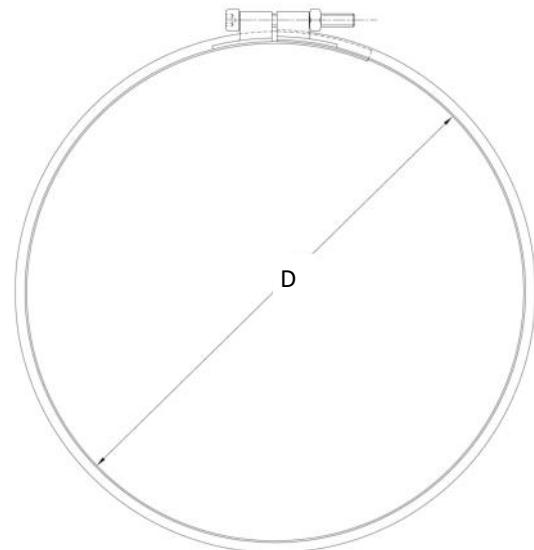
SPBS - Spannschelle extra breit

Spannschelle breite Ausführung zum verbinden des Welafix Rohrsystems verzinkt. Sehr robuste Spannschelle für Absaugrohre mit Bord ab Nennweite 180 mm. Einsatzgebiete der Spannschelle sind Laufrohrbau für Schüttgüter, generell für Absaugrohre, Förder- und Entstaubungsleitungen in der Holz und Papierindustrie.

Einbaubeispiel



Mit Imbussschraube und Mutter M8



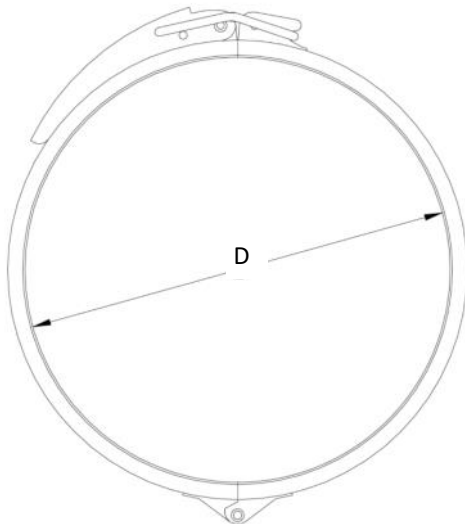
Aus verzinktem Stahl ohne Gelenk

Bestellnummer

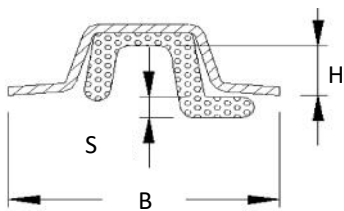
Typ	D [mm]	B [mm]	H [mm]
SPBS180	181.5	50	6
SPBS200	201.5	50	6
SPBS225	226.5	50	6
SPBS250	251.5	50	6
SPBS280	261.5	50	6
SPBS300	301.5	50	6
SPBS315	316.5	50	6
SPBS350	351.5	50	6
SPBS400	401.5	50	6
SPBS450	451.5	50	6
SPBS500	501.5	50	6
SPBS550	551.5	50	6
SPBS600	601.5	50	6
SPBS630	631.5	50	6
SPBS650	651.5	50	6
SPBS700	701.5	50	6
SPBS750	751.5	50	6
SPBS1000	1001.5	50	6

Masse

Bis 400 mit Schnellspanverschluss



Aus verzinktem Stahl mit Gelenk



Dichtmaterial ist
PVC schwarz.

Beschreibung

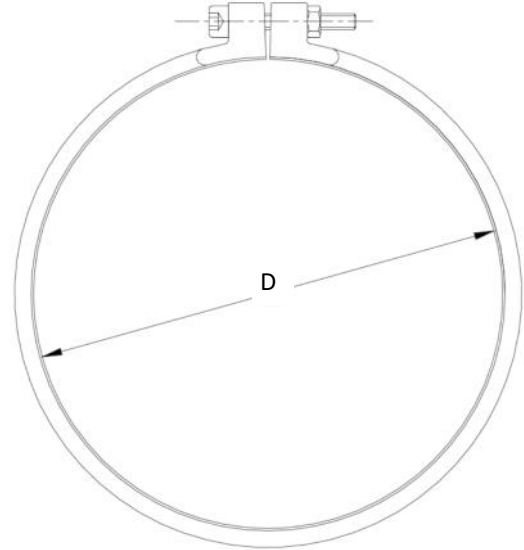
GAPTSP - Robuste Spannschelle

Robuste Spannschelle Typ GAPTSP verzinkt mit Schnellspanverschluss und PVC Dichtung. Sehr dichte Schelle durch zusätzliche Dichtlippe wodurch das Teleskoprohr optimal abdichtet. Ab Nennweite 450 ohne Verschluss und Gelenk.

Einbaubeispiel



Ab 450 mit Imbusschraube M8



Aus verzinktem Stahl ohne Gelenk

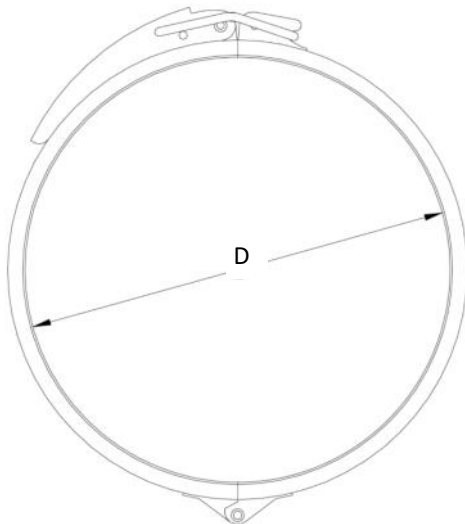
Bestellnummer

Typ	D [mm]	B [mm]	H [mm]	S [mm]	Materialstärke (kg)
GAPT080SP	81.5	26	8	2.5	1
GAPT100SP	101.5	26	8	2.5	1
GAPT120SP	121.5	26	8	2.5	1
GAPT125SP	126.5	26	8	2.5	1
GAPT140SP	141.5	26	8	2.5	1
GAPT150SP	151.5	26	8	2.5	1
GAPT160SP	161.5	26	8	2.5	1
GAPT180SP	181.5	26	8	2.5	1
GAPT200SP	201.5	26	8	2.5	1
GAPT220SP	221.5	26	8	2.5	1
GAPT225SP	226.5	26	8	2.5	1
GAPT250SP	251.5	26	8	2.5	1
GAPT280SP	281.5	26	8	2.5	1
GAPT300SP	301.5	26	8	2.5	1
GAPT315SP	316.5	26	8	2.5	1
GAPT350SP	351.5	26	8	2.5	1
GAPT355SP	356.5	26	8	2.5	1
GAPT400SP	401.5	26	8	2.5	1
GAPT450SP	451.5	26	8	2.5	1
GAPT500SP	501.5	26	8	2.5	1
GAPT550SP	551.5	26	8	2.5	1
GAPT600SP	601.5	26	8	2.5	1
GAPT630SP	631.5	26	8	2.5	1

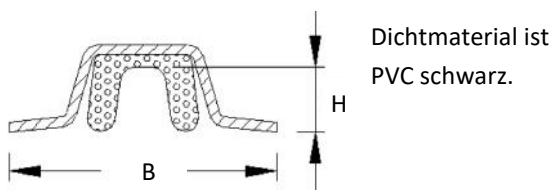
SPANNSCHELLE MIT DICHTUNG FÜR 2MM ROHRSYSTEM

Masse

Bis 400 mit Schnellspanverschluss



Aus verzinktem Stahl mit Gelenk



Beschreibung

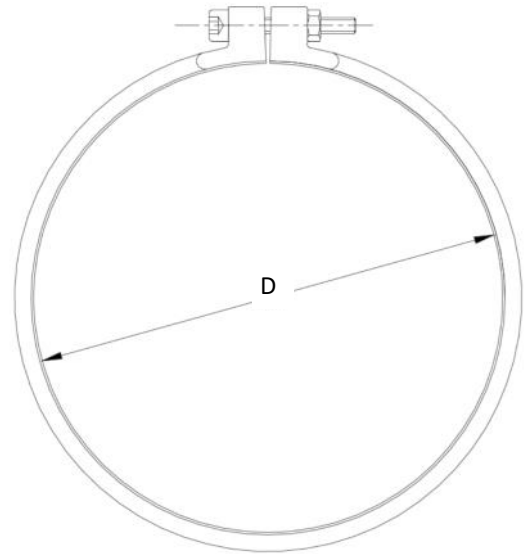
SPC - Robuste Spannschelle Typ SPC

Spannschelle Typ SPC für 2mm Rohrsystem aus verzinktem Stahl mit Schnellspanverschluss und PVC Dichtung. Sehr dichte Schelle durch Dichtung. Ab Nennweite 450 ohne Verschluss und Gelenk. Einsatzgebiete der Spannschelle sind generell für Absaugleitungen, Industrielle Absauganlagen, Niederdruckförderung, Luftversorgung, Materialtransport, Schüttgüter im Chemie- und Nahrungsmittelbereich.

Einbaubeispiel



Ab 450 mit Imbusschraube M8



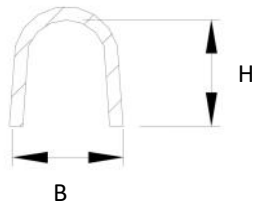
Aus verzinktem Stahl ohne Gelenk

Bestellnummer

Typ	D [mm]	B [mm]	H [mm]	Materialstärke (kg)
SPC080	81.5	26	8	1
SPC100	101.5	26	8	1
SPC120	121.5	26	8	1
SPC125	126.5	26	8	1
SPC140	141.5	26	8	1
SPC150	151.5	26	8	1
SPC160	161.5	26	8	1
SPC180	181.5	26	8	1
SPC200	201.5	26	8	1
SPC220	221.5	26	8	1
SPC225	226.5	26	8	1
SPC250	251.5	26	8	1
SPC280	281.5	26	8	1
SPC300	301.5	26	8	1
SPC315	316.5	26	8	1
SPC350	351.5	26	8	1
SPC355	356.5	26	8	1
SPC400	401.5	26	8	1
SPC450	451.5	26	8	1
SPC500	501.5	26	8	1
SPC550	551.5	26	8	1
SPC600	601.5	26	8	1
SPC630	631.5	26	8	1

Masse

Profil extra robust



Bördeldichtring aus TPE
schwarz wird mitgelie-
fert.

Beschreibung

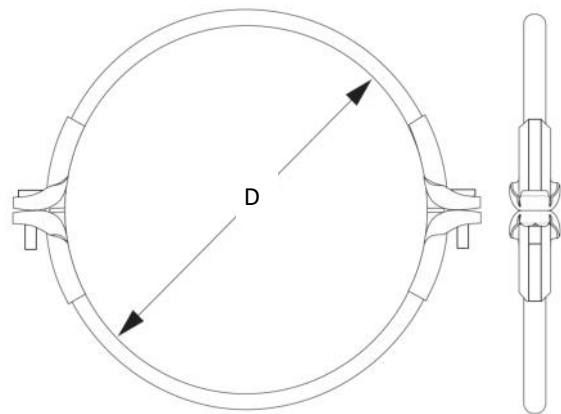
SPS - Spannschelle Zweiteilig

SPD Zweiteilige Spannschelle für 2mm Rohrsystem.
Dichtung wird separat mitgeliefert. Einsatzgebiete
der Spannschelle sind Laufrohrbau für Schüttgüter,
generell für Absaugrohre, Förder- und Entstau-
ungsleitungen in der Holz und Papierindustrie.

Einbaubeispiel



Mit Imbussschraube und Mutter M8

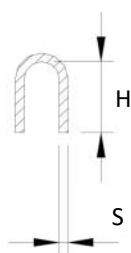
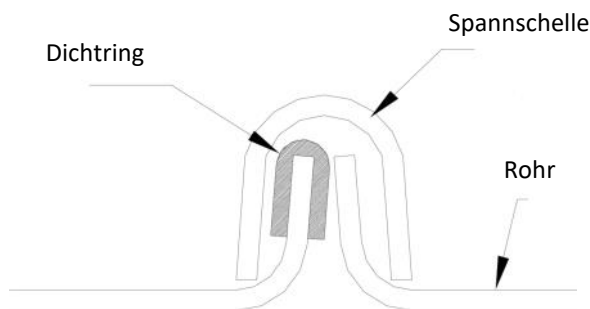


Zweiteilig aus verzinktem Stahl

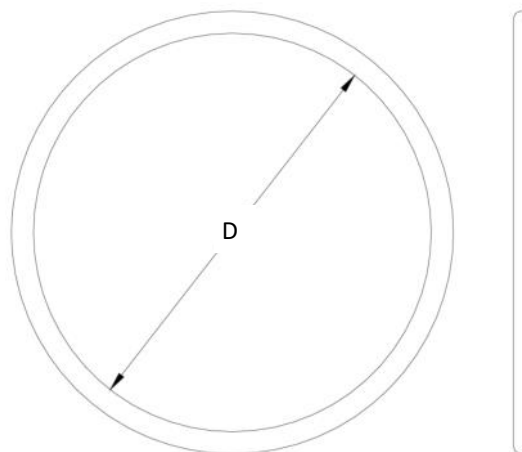
Bestellnummer

Typ	D [mm]	B [mm]	H [mm]
SPS080	81.5	9	11
SPS100	101.5	9	11
SPS120	121.5	9	11
SPS125	126.5	9	11
SPS140	141.5	9	11
SPS150	151.5	9	11
SPS160	161.5	9	11
SPS180	181.5	9	11
SPS200	201.5	9	11
SPS225	226.5	9	11
SPS250	251.5	9	11
SPS300	301.5	9	11
SPS315	316.5	9	11
SPS350	351.5	9	11
SPS400	401.5	9	11
SPS450	451.5	9	11
SPS500	501.5	9	11
SPS550	551.5	9	11
SPS600	601.5	9	11

Masse



Bördeldichtring aus TPE
schwarz.



Beschreibung

SPBDR - Bördeldichtring

Standard-Gummidichtungsringe bestehen aus DPDM Gummi mit 80 Shore und werden für Einfachbordverbindungen zur Verbesserung des Dichtheitsgrades verwendet. Für jede Verbindung wird ein Ring auf das Einfachbord montiert. Die Härte beträgt 80 Shore und der Arbeitstemperaturbereich -40°C bis +100°C.

Einbaubeispiel



Bestellnummer

Typ	D [mm]	H [mm]	S [mm]
SPBDR080	80	4.5	1
SPBDR100	100	4.5	1
SPBDR120	120	4.5	1
SPBDR125	125	4.5	1
SPBDR140	140	4.5	1
SPBDR150	150	4.5	1
SPBDR160	160	4.5	1
SPBDR180	160	4.5	1
SPBDR200	200	4.5	1
SPBDR220	220	4.5	1
SPBDR225	225	4.5	1
SPBDR250	250	4.5	1
SPBDR280	260	4.5	1
SPBDR300	300	4.5	1
SPBDR315	315	4.5	1
SPBDR350	350	4.5	1
SPBDR400	400	4.5	1
SPBDR450	450	4.5	1
SPBDR500	500	4.5	1

Technische Daten Dichtprofile

Bezeichnung		PVC Polyvinylchloride	TPE thermoplastische Elastomere	Silikon
Spez. Gewicht	g/cm ²	1.4	0.97	2
Härte	Shore A	60	70	60-70
Reissfestigkeit	MPa	4-10	3-10	3-4
Min. Temperatur	°C	-5	-25	-65
Max. Temperatur	°C	70	150	200
ölresistent		Nein	Ja	ja
Farbe		Rot/schwarz	schwarz	transparent

Technische Daten Bördeldichtring

Bezeichnung		TPE thermoplastische Elastomere
Spez. Gewicht	g/cm ²	0.97
Härte	Shore A	70
Reissfestigkeit	MPa	3-10
Min. Temperatur	°C	-25
Max. Temperatur	°C	150
ölresistent		Ja
Farbe		schwarz



Technische Daten Dichtschnur

Bezeichnung		TPE thermoplastische
Spez. Gewicht	g/cm ²	1.7
Konsistenz		plastisch
Geruch		keiner
Min. Temperatur	°C	-25
Max. Temperatur	°C	80
ölresistent		Ja
Farbe		weiss

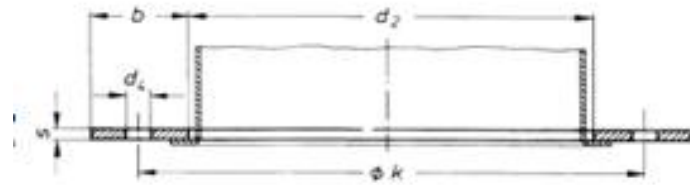


Maßblatt für

Flachflansche nach

DIN 24154 Reihe 1 Teil 1

DIN-Ausführung Juli 1990



Nenn- weite	Rohr- Außen Ø	Flansch						Schraube	Gewicht ³⁾ (7,85kg/dm ³)
		Innendurchmesser		b x s	Loch- kreis Ø k ± 0,5	Loch Ø d ₄ ± 0,5	Loch- anzahl		
		d ₂	Tol.						
71	71	73	(+1)	25x 4 ²⁾	103	9,5	4	M 8	0,23
80 ¹⁾	80	82	(+1)	25x 4 ²⁾	112	9,5	4	M 8	0,26
90	90	92	(+1)	25x 4 ²⁾	122	9,5	4	M 8	0,28
100 ¹⁾	100	102	(+1)	25x 4 ²⁾	132	9,5	4	M 8	0,30
120	125	127	(+1)	25x 4 ²⁾	157 ⁴⁾	9,5	4	M 8	0,33
125 ¹⁾	125	127	(+1)	25x 4 ²⁾	157	9,5	4	M 8	0,37
140	140	142	(+1,5)	25x 4	172	9,5	6	M 8	0,40
150	150	152	(+1,5)	25x 4	185	9,5	6	M 8	0,42
160 ¹⁾	160	162	(+1,5)	25x 4	192	9,5	6	M 8	0,45
180	180	182	(+1,5)	25x 4	212	9,5	6	M 8	0,50
200 ¹⁾	200	203	(+1,5)	25x 4	233	9,5	6	M 8	0,55
224	224	227	(+1,5)	25x 4	257	9,5	6	M 8	0,61
250 ¹⁾	250	253	(+1,5)	25x 4	283	9,5	6	M 8	0,67
280	280	283	(+1,5)	30x 4	317	9,5	8	M 8	0,91
300	300	303	(+1,5)	30x 4	339	9,5	8	M 8	0,97
315 ¹⁾	315	318	(+1,5)	30x 4	352	9,5	8	M 8	1,01
350/355 ¹⁾	355	358	(+1,5)	30x 4	392	9,5	8	M 8	1,13
400 ¹⁾	400	404	(+1,5)	30x 4	438	9,5	8	M 8	1,27
450 ¹⁾	450	454	(+1,5)	30x 4	488	9,5	8	M 8	1,42
500 ¹⁾	500	504	(+1,5)	30x 4	538	9,5	8	M 8	1,56
560 ¹⁾	560	564	(+2)	35x 4	600	9,5	12	M 8	2,04
600	600	606	(+2)	35x 4	641	9,5	12	M 8	2,19
630 ¹⁾	630	634	(+2)	35x 4	670	9,5	12	M 8	2,28
710 ¹⁾	710	714	(+2)	35x 4	750	9,5	12	M 8	2,56
800 ¹⁾	800	804	(+2)	35x 4	840	9,5	16	M 8	2,86
900 ¹⁾	900	904	(+2)	35x 4	940	9,5	16	M 8	3,21
1000 ¹⁾	1000	1005	(+2)	35x 4	1041	9,5	16	M 8	3,56

Fettgedruckte Nennweiten bevorzugen
Werkstoff: S235JRG2 nach EN 10025
Sämtliche Maßangaben in mm

- 1) identisch mit EN 12220 (Ausgabe 06/98)
- 2) Flansche werden aus produktionstechnischen Gründen abweichend von der NORM mit einer Blattstärke von 4 mm gefertigt
- 3) in kg