

## ZWR - VENTILATOREN

VENTILATOREN MIT ALUMINIUM LAUFRÄDER IN STAHLGEHÄUSE

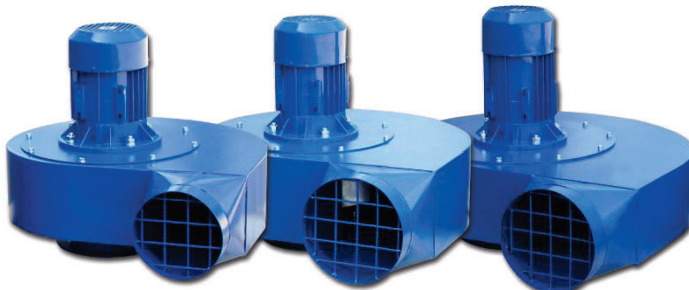


**ABSAUGTECHNIK  
SCHWEIZ**

BAUTEILE UND ZUBEHÖR

### Beschreibung

Rückwärtsgekrümmte Aluminiumlaufräder und pulverbeschichtete Stahlgehäuse gewährleisten eine hohe Effizienz. ZWR Ventilatoren werden verwendet um nicht explosive und chemische nicht aggressive Gase von Temperaturen bis 80° C abzusaugen.



ZWR-3

ZWR-4

ZWR-5



Einlass

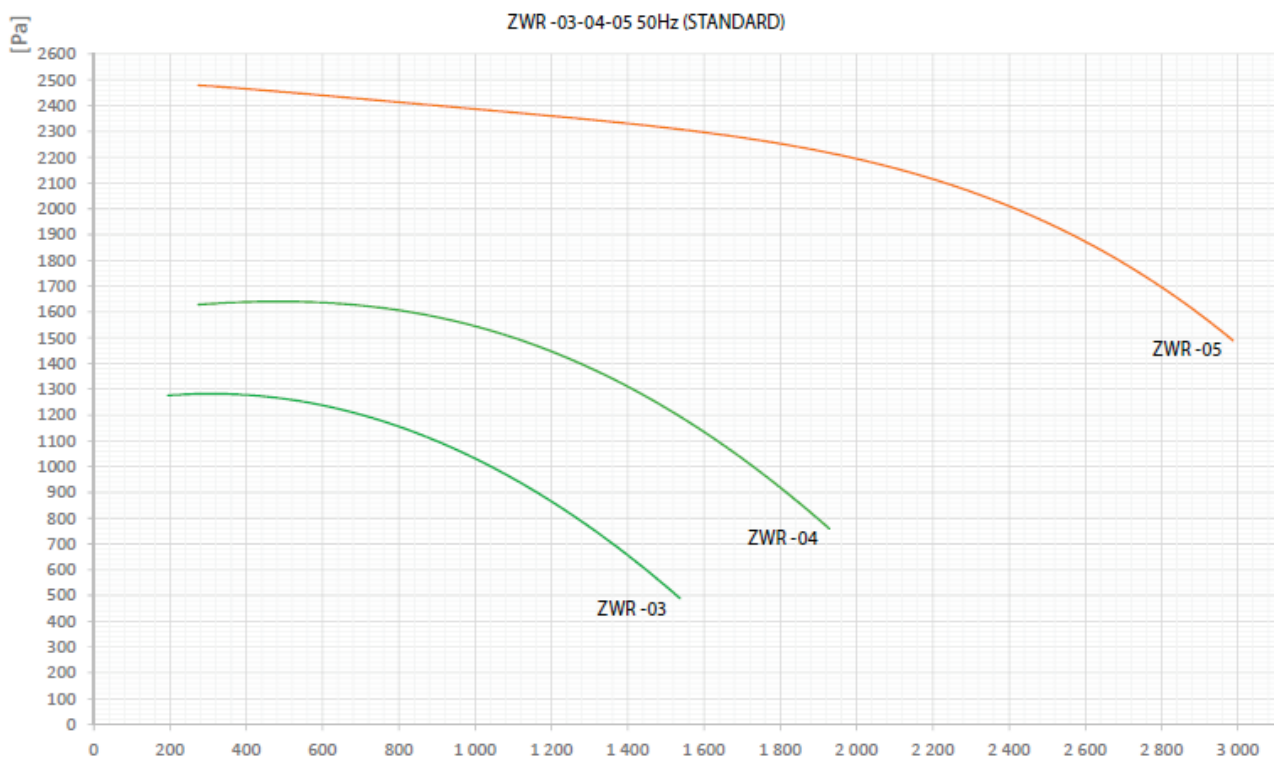


Flügelrad



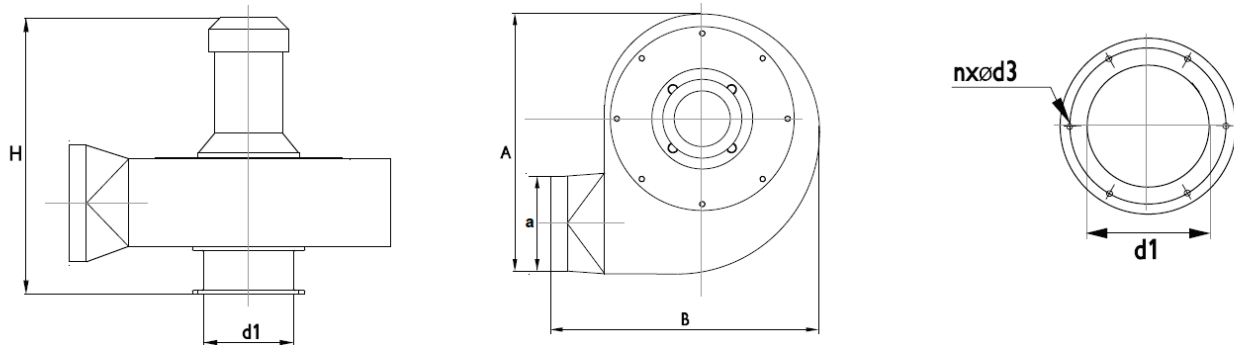
Auslass

Typ	Luftvolumen m³/h	Motor kW	Anschluss V / Hz	Drehzahl U/min	Schutz	Geräuschpegel dB (A)
ZWR-03	1000	0,75	3x400V / 50 Hz	2800	IP 55	77
ZWR-04	1500	1,1	3x400V / 50 Hz	2800	IP 55	79
ZWR-05	2000	2,2	3x400V / 50 Hz	2800	IP 55	80

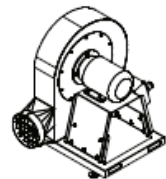
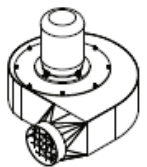


## ZWR - VENTILATOREN

### VENTILATOREN MIT ALUMINIUM LAUFRÄDER IN STAHLGEHÄUSE

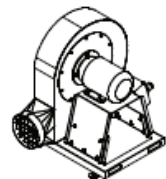
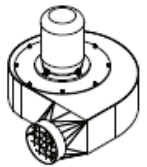


Type	A	B	H	d1	a	n	d2
ZWR-03	513	575	427	157	158	6	195
ZWR-04	577	635	481	157	198	6	195
ZWR-05	651	691	492	197	198	8	246



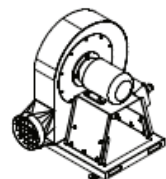
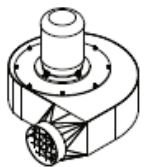
#### ZWR-3 / 0,75 kW

302-15-0001	ZWR-03 Ventilator mit Volumenstrom 1000 m <sup>3</sup> /h, Einlass 160mm, Auslass 160mm, Motor 0,75 kW / 3 x 400V / 50 Hz, Motorschutzschalter (optional).
302-15-0002	ZWR-03 Standrahmen, Ventilator mit Volumenstrom 1000 m <sup>3</sup> /h, Einlass 200mm, Auslass 160mm, Motor 0,75 kW / 3 x 400V / 50 Hz, Motorschutzschalter (optional).
P07-01-0004	Wandhalter WS-160
P07-01-0013	Wandhalter WSD-160 (lange Version)
100 042	Motor Ein /Aus Schalter mit thermischem Überlastschutz 1,6 – 2,5 A.
230 016	Lenkrolle für Standrahmen



#### ZWR-4 / 1,1 kW

302-20-0001	ZWR-04 Ventilator mit Volumenstrom 1500 m <sup>3</sup> /h, Einlass 200mm, Auslass 200mm, Motor 1,1 kW / 3 x 400V / 50 Hz, Motorschutzschalter (optional).
302-20-0002	ZWR-04 Standrahmen, Ventilator mit Volumenstrom 1500 m <sup>3</sup> /h, Einlass 160mm, Auslass 160mm, Motor 1,1 kW / 3 x 400V / 50 Hz, Motorschutzschalter (optional).
P07-01-0004	Wandhalter WS-160
P07-01-0013	Wandhalter WSD-160 (längere Version)
100 043	Motor Ein /Aus Schalter mit thermischem Überlastschutz 2,5 – 4 A.
230 016	Lenkrolle für Standrahmen



#### ZWR-5 / 2,2 kW

302-30-0001	ZWR-05 Ventilator mit Volumenstrom 2000 m <sup>3</sup> /h, Einlass 160mm, Auslass 160mm, Motor 2,2 kW / 3 x 400V / 50 Hz, Motorschutzschalter (optional).
302-30-0002	ZWR-05 Standrahmen, Ventilator mit Volumenstrom 2000 m <sup>3</sup> /h, Einlass 160mm, Auslass 160mm, Motor 2,2 kW / 3 x 400V / 50 Hz, Motorschutzschalter (optional).
P07-01-0005	Wandhalter WS-200
100 044	Motor Ein /Aus Schalter mit thermischem Überlastschutz 4 – 6,3 A.
230 016	Lenkrolle für Standrahmen